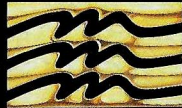


THE TERMINATOR™



Spielanleitung



MINDSCAPE

DISTRIBUTED BY
MINDSCAPE GMBH
DAIMLER STR 10A
4044 KAARST 2
DEUTSCHLAND

PRINTED IN JAPAN



SUPER NINTENDO™

ENTERTAINMENT SYSTEM

PAL VERSION

HINWEIS: BITTE LIES DIE VERSCHIEDENEN BEDIENUNGSANLEITUNGEN, DIE SOWOHL DER NINTENDO HARDWARE, WIE AUCH JEDER SPIELKASSETTE BEIGELEGT SIND, SEHR SORGFÄLTIG DURCH !

SOFTWARE, MANUAL AND PACKAGING COPYRIGHT © 1993 MINDSCAPE INT.
ALL RIGHTS RESERVED. THE TERMINATOR ©1984 CINEMA '84. A GREENBERG BROTHERS PARTNERSHIP. SUBLICENSSED BY BETHESDA SOFTWAREWORKS.

THE TERMINATOR™

INHALTSVERZEICHNIS

Einleitung	2
Ziel des Spiels	3
Starten des Spiels.....	3
Steuerfunktionen	4
Erste Ebene	5
Zweite Ebene.....	7
Dritte Ebene.....	9
Vierte Ebene.....	11
Fünfte Ebene.....	13
Sechste Ebene	15

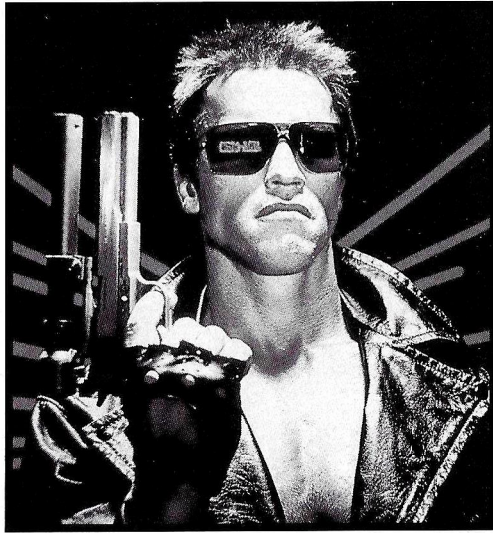


NINTENDO®, SUPER NINTENDO ENTERTAINMENT SYSTEM™, THE NINTENDO PRODUCT SEALS AND OTHER MARKS DESIGNATED AS "TM" ARE TRADEMARKS OF NINTENDO.



DIESES QUALITÄTSSIEGEL IST DIE GARANTIE DAFÜR, DASS SIE NINTENDO-QUALITÄT GEKAUFT HABEN. ACHTEN SIE DESHALB IMMER AUF DIESES SIEGEL, WENN SIE SPIELE ODER ZUBEHÖR KAUFEN, DAMIT SIE SICHER SIND, DASS ALLES EINWANDFREI ZU IHREM SUPER NINTENDO ENTERTAINMENT SYSTEM PAßt.

EINLEITUNG



LOS ANGELES IM JAHRE 2029

DIE MASCHINEN SIND AUS DEN TRÜMMERN DER NUKLEAREN ZERSTÖRUNG AUFERSTANDEN. IHR KAMPF UM DIE VERNICHTUNG DER MENSCHHEIT HAT JAHRZEHNTELANG GEDAURT, DOCH DIE ENTSCHEIDUNGSSCHLACHT WIRD NICHT IN DER ZUKUNFT AUSGEFOCHTEN WERDEN.

SIE WIRD IN DER GEGENWART AUSGEFOCHTEN. HEUTE NACHT ...

ZIEL DES SPIELS

Sie sind: Kylie Reese, Elitemitglied der menschlichen Widerstandsbewegung gegen das Skynet Computer System und seines Plans zur Zerstörung der Menschheit.

Ihre Mission: Reisen Sie von der schrecklichen Zukunft in die Gegenwart, und beschützen Sie Sarah Connor vor den mörderischen Absichten des Terminator. Sarah weiß dies zwar noch nicht, doch sie wird eines Tages John Connor, dem Retter der Menschheit, das Leben schenken. Halten Sie den Terminator um jeden Preis auf – oder die Menschheit ist dem Verderben geweiht, und die Erde wird von Maschinen regiert werden.

Ebenen: Bewegen Sie Kyle Reese oder sein Fahrzeug durch sechs Ebenen, entkommen Sie dem Terminator, und beschützen Sie Sarah Connor vor ihm.

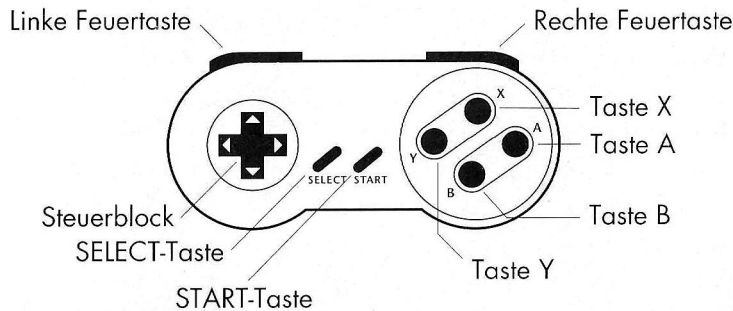
Punktgewinn: Oben am Bildschirm erscheinen Ihre Punktzahl, Bonuswaffen, übrigbleibenden Leben und Ihr aktueller Gesundheitszustand.

Tip: Sammeln Sie so viele Waffen, Leben, Gesundheitspunkte und versteckte Bonuspunkte wie möglich.

Starten des Spiels

1. Legen Sie The Terminator in Ihr Super Nintendo Entertainment System™ (Super NES) ein.
2. Schalten Sie das Super NES ein.
3. Drücken Sie auf START beim Erscheinen des Titelsbildschirms.

STEUERFUNKTIONEN

**Steuerblock**

Bewegen von Kyle Reese oder seines Fahrzeugs:

- ➡ Nach links bewegen
- ➡ Nach rechts bewegen
- ⬇ Niederknien oder Leitern herunterklettern
- ⬆ Waffen zielen oder Leitern heraufklettern

Tasten

Andere Spielfunktionen:

- Start** Das Spiel beginnen; die Pause ein- oder ausschalten
- A, B, X, Y, R, L** Je nach Ebene verschieden – siehe die Beschreibungen der einzelnen Ebenen.

ERSTE EBENE

Ort

Ein unterirdischer Stützpunkt des menschlichen Widerstandskampfes, irgendwann in der Zukunft, nach der von Skynet ausgelösten nuklearen Massenvernichtung.

Ziele

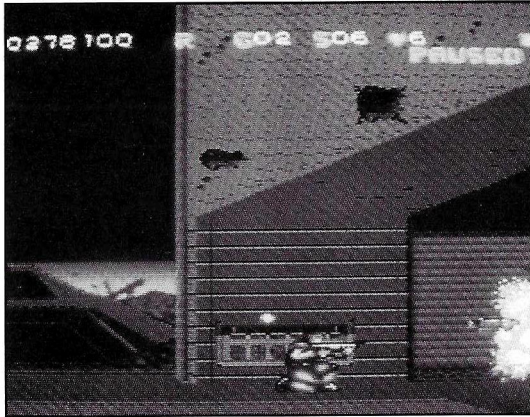
Finden Sie die Zeitmaschine (Time Displacement Equipment) von Skynet, und folgen Sie dem Terminator ins Jahr 1984.

Steuerfunktionen

Bewegen von Kyle Reese oder seines Fahrzeugs:

- ➡ Nach rechts laufen oder fahren.
- ➡ Nach links laufen oder fahren.
- ⬇ Sich ducken, Waffen abwärts zielen oder den Lastwagen bremsen.
- ⬆ Waffen aufwärts zielen oder den Lastwagen beschleunigen.
- A** Impulsgewehr abfeuern (zum Zielen drücken Sie oder).
- B** Während des Laufens hochspringen.
- C** Granate werfen.
- Start** Pause ein- und ausschalten.

ERSTE EBENE



Reese muß sich durch zertrümmerte Gebäude kämpfen, in denen es von Terminators (deren Gewehre größer sind) wimmelt. Wenn er die Oberfläche erreicht hat, muß er sich mit einem Transportlaster treffen und unaufhörliche Angriffe von Jagdflugzeugen und Zerstörer-Panzern überleben. Wenn der Laster zerstört wird, kann Reese seinen Weg zur Skynet-Basis zu Fuß fortsetzen. Dort muß er sich zum Labor durchkämpfen. Die Ebene ist beendet, wenn Reese die Zeitmaschine erreicht hat.

TIP: Setzen Sie gegen die Panzer Granaten ein.

ZWEITE EBENE

Ort

Eine dunkle Gasse hinter einem Kaufhaus in Los Angeles am 12. Mai 1984. Zeit: 1.52.

Ziele

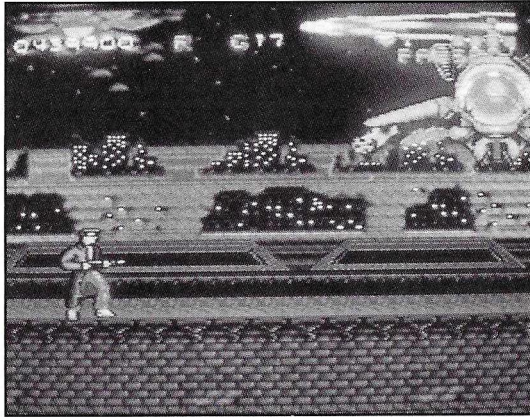
Entkommen Sie den Polizisten im Kaufhaus, klettern Sie aufs Dach, fliehen Sie über die Feuertreppe, und finden Sie ein Gewehr.

Steuerfunktionen

Bewegen von Kyle Reese:

- ➔ Nach rechts laufen
- ➔ Nach links laufen
- ↓ Sich ducken oder gezielte Fausthiebe austeilten
- ↑ Gezielte Fausthiebe austeilten
- A** Im Nahkampf angreifen (zum Zielen drücken Sie oder)
- B** Während des Laufens hochspringen
- C** Gegenstände werfen oder Gegner umreißen
- Start** Pause ein- oder ausschalten

ZWEITE EBENE



Reese kommt in der neuen Zeit an und klaut sich eine Hose. Die Polizei nimmt sogleich mit Taschenlampen, Schlagstöcken, Hunden und Gewehren die Verfolgung auf. Sie können sich durch den Nahkampf und das Werfen von Gegenständen verteidigen. Steigen Sie aufs Dach, um über die Feuertreppe in die Gasse zurückzugelangen. Die Ebene ist beendet, wenn Reese aus einem Polizeiwagen ein Gewehr stiehlt.

TIP: Fleisch lenkt Hunde ab.

DRITTE EBENE

Ort

Der Nachtclub TechNoir am Pico Boulevard.

Ziele

Entfliehen Sie aus dem Klub, stehlen Sie ein Auto, und rasen Sie mit dem Terminator und der Polizei auf Ihren Fersen durch den Nachtverkehr von Los Angeles.

Steuerfunktionen

Fahren des Fluchtautos:

- ➔ Nach rechts fahren
 - ➜ Nach links fahren
 - ↓ Bremsen
 - ↑ Beschleunigen
 - A** Gewehr nach links feuern
 - B** [TEST]
 - C** Gewehr nach rechts feuern
- Start** Pause ein- oder ausschalten

DRITTE EBENE



Kyle und Sarah müssen ihren Vorsprung vor dem Terminator bewahren. Sie können sich durch das Anstoßen von Autos und durch Schießen verteidigen. Durch das Anstoßen von Autos wird jedoch das Fluchtauto beschädigt – behalten Sie also den Stärkebalken im Auge. Gehen Sie Gefahren auf der Straße wie Verkehr, Fußgängern und Polizisten aus dem Weg. Der Verkehr befolgt die Straßenverkehrsordnung und stoppt, wenn die Ampeln rot sind. Die Ebene ist an einer Straßensperre der Polizei beendet.

TIP: Sammeln Sie die Bonuspunkte auf den Gehsteigen.

VIERTE EBENE

Ort

Vom Terminator gestürmte Polizeiwache der Zentraleinheit von Los Angeles.

Ziele

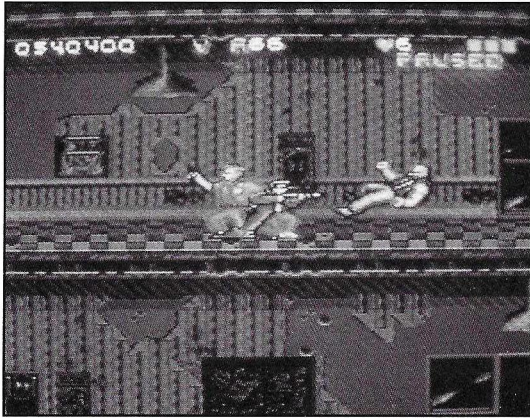
Finden Sie Sarah Connor und fliehen Sie von der Polizeiwache auf den Parkplatz.

Steuerfunktionen

Bewegen von Kyle Reese (wenn Kyle Sarah gefunden hat, führt sie die gleichen Bewegungen aus wie er und duckt sich auch zur gleichen Zeit):

- ➔ Nach rechts bewegen
- ➜ Nach links bewegen
- ↓ Sich ducken oder niederkauern [TEST].
- ↑ Durch eine Tür, auf eine Treppe oder in einen Hausflur gehen
- A** Im Nahkampf angreifen oder eine Tür einschlagen (drücken Sie auch)
- B** [TEST]
- C** Gewehr abfeuern
- Start** Pause ein- und ausschalten

VIERTE EBENE



Reeses Ausgangspunkt ist ein zerstörter Hausflur. Er muß Sarah vor dem Terminator finden. Reese beginnt die Ebene unbewaffnet, doch mit etwas Glück findet er ein Gewehr mit vier Schuß Munition. Um den Terminator vorübergehend unschädlich zu machen, gehen Sie nahe an ihn heran, kauern nieder und schießen. Schlagen Sie auf der Suche nach Sarah einige brennende Türen ein. Wenn Reese Sarah zuerst findet, müssen Sie aus der Polizeiwache fliehen. Die Ebene ist auf dem Parkplatz beendet.

TIP: Suchen Sie nach zusätzlicher Munition.

FÜNFTE EBENE

Ort

Ein Motelzimmer, wo Reese behelfsmäßige Granaten herstellt. Als der Terminator draußen sein Motorrad anhält, ist Hundegebell zu hören.

Ziele

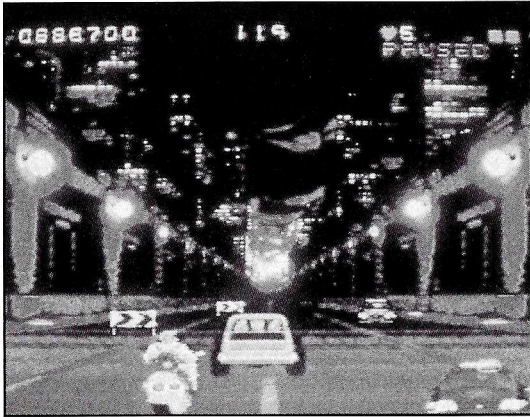
Laufen Sie aus dem Zimmer, stehlen Sie einen Kleinlastwagen, und fliehen Sie vor dem Terminator.

Steuerfunktionen

Fahren des Kleinlastwagens:

- ➔ Nach rechts fahren
- ➜ Nach links fahren
- ↓ Bremsen
- ↑ Beschleunigen
- A** Granaten nach links werfen
- B** [TEST]
- C** Granaten nach rechts werfen
- Start** Pause ein- oder ausschalten

FÜNFTE EBENE



Kyle und Sarah rasen eine kurvenreiche Vorstadtstraße entlang, durchqueren einen Tunnel und gelangen in ein Industriegebiet. Mit ihren selbstgebastelten Granaten können sie den Terminator abbremsen oder vorübergehend anhalten, doch er holt sie immer wieder ein, da sein Motorrad schneller ist. Vermeiden Sie den Zusammenstoß mit einem Tankwagen, der eine Kreuzung überquert, indem Sie auf den Gehsteig fahren und Ihren Laster umkippen. Die Ebene ist beendet, wenn sich der Terminator den Tankwagen unter den Nagel reißt und hinter Sarah und Kyle, die nun zu Fuß sind, herjagt!

TIP: Durch das Drücken einer Feuertaste (A oder C) wird die Explosion der Granaten verzögert, doch behalten Sie die Zündschnur im Auge!

SECHSTE EBENE

Ort

Das Innere eines Industriegebäudes.

Ziele

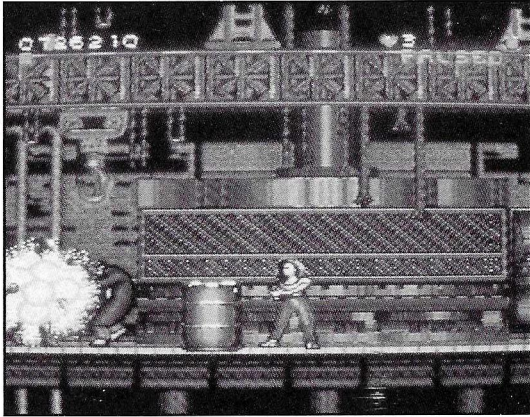
Halten Sie den Terminator auf, fertigen Sie eine wirkungsvollere Granate an, und lassen Sie diese in der Brusthöhle des Terminators in die Luft fliegen.

Steuerfunktionen

Bewegen von Kyle Reese:

- ➔ Nach rechts bewegen
- ➜ Nach links bewegen
- ↓ Sich ducken
- ↑ [TEST]
- A** Im Nahkampf angreifen
- B** Während des Laufens hochspringen
- C** Gegenstände werfen
- Start** Pause ein- oder ausschalten

SECHSTE EBENE



Die Zeit ist hier ein wichtiger Faktor. Reese muß den Terminator aufhalten, damit Sarah genügend Zeit hat, um die Granate anzufertigen (sonst muß sie sie mitnehmen und unterwegs fertigmachen). Sie können sich im Nahkampf verteidigen, oder indem Sie auf der Ebene gefundene Waffen nach dem Terminator werfen oder ihn damit schlagen. Reese kann im Irrgarten der Maschinen neue Kräfte tanken. Das Timing des Stoßes, mit dem Sie die Granate in die Brusthöhle des Terminators befördern, ist entscheidend. Auch muß Sarah Abstand halten, da sie sonst ebenfalls getötet werden könnte. Wenn der Terminator durch den Schuß verkrüppelt wird, haben Sie das Spiel gewonnen!

TIP: Suchen Sie nach verschiedenen Waffen; um die Waffe zu wechseln, müssen Sie sich ducken.